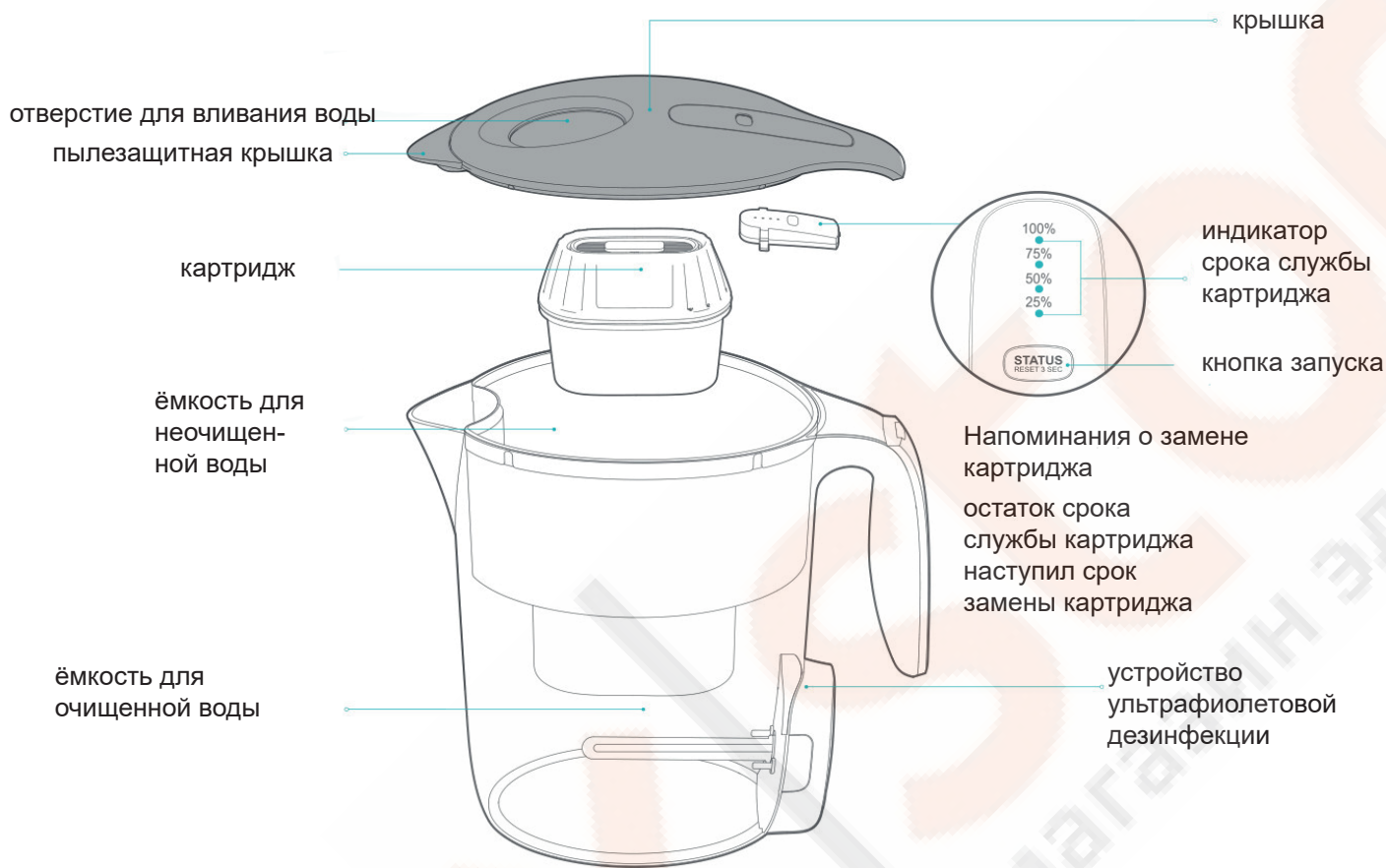




VIOMI云米
重新·发明·净水器

ФИЛЬТР ДЛЯ ВОДЫ

Инструкция для первого использования

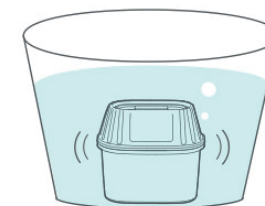


Аксессуары: 2 картриджа, USB
– кабель



1. Извлечение фильтра и картриджа

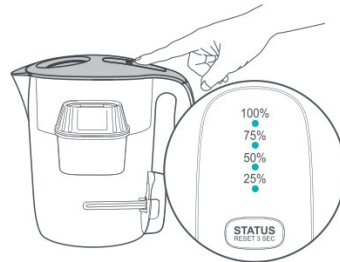
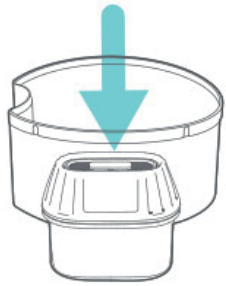
Извлеките фильтр и картридж из упаковки, вымойте и протрите их сухой тканью.
Внимание: не мойте фильтр в посудомоечной машине, не погружайте его в воду и не промывайте отверстие для зарядки.



2. Первое замачивание картриджа

Погрузите картридж в воду комнатной температуры на 10 минут, легонько встряхните его, чтобы удалить воздушные пробки. После 10 минут полного замачивания картриджа, извлеките его из воды.
Рекомендация: используйте дистиллированную (очищенную) воду для замачивания картриджа для лучшей активации фильтрующего эффекта.
Внимание: пожалуйста, не замачивайте картридж в ёмкости для очищенной воды, чтобы не повредить УФ-лампу.

Инструкция для первого использования



3. Установка и чистка фильтра

После замачивания картриджа, поместите его в ёмкость для неочищенной воды в предназначенное для него место и убедитесь, что он плотно прилегает к стенкам. После этого расположите ёмкость для неочищенной воды над ёмкостью для очищенной воды.

Снимите верхнюю крышку, залейте воду в ёмкость для неочищенной воды, наполнив её до краёв. Пусть вода пройдет через картридж и отфильтрует его. Повторите процедуру 2 раза. После этого вымойте картридж.

Пожалуйста, не опускайте картридж в ёмкость для очищенной воды.

5. Напоминание

Во время первого использования картриджа, очищенная вода может принимать пепельный цвет, это происходит из-за активации тонера активированного угля в картридже. Это нормальное явление, оно пройдет после 2-разовой фильтрации картриджа. Не используйте воду, которая использовалась для фильтрации картриджа, для питья, она пригодна для хозяйственно-бытовых нужд.

1. Граничная ёмкость фильтра составляет 1,5 л., во время добавления воды, пожалуйста, следите, чтобы количество воды не выходило за этот предел.
2. Если давление воды недостаточное для автоматической активации затвора, то откройте его самостоятельно.
3. Для обеспечения тщательной дезинфекции воды УФ-индикатор будет гореть в течении 2-х минут.
4. УФ-индикатор загорится только тогда, когда кварцевая трубка устройства дезинфекции будет полностью погружена в воду.
5. Устройство дезинфекции можно использовать только для воды, которая соответствует «Санитарным нормам хозяйственно-питьевой воды» (gb5749-2006), пожалуйста, не используйте его в других целях.

4. Включение индикатора срока службы картриджа

Нажмите и не отпускайте в течении 3 секунд кнопку запуска, пока не загорится индикатор, после чего отпустите кнопку. С этого момента пошел отсчет срока службы картриджа.

Инструкция по эксплуатации



1

Добавление воды

Через отверстие для вливания воды наберите в чашу для неочищенной воды воду из-под крана.



2

Фильтрация

Полностью наполните ёмкость для неочищенной воды (1,5 л.), после этого вода будет проходить через картридж фильтра YunMi и уже отфильтрованной попадать в ёмкость для очищенной воды.



3

Дезинфекция

Когда вода ещё не достигла уровня УФ-лампы, нажмите на кнопку, чтобы включить УФ-дезинфекцию. Через 2 минуты она автоматически завершится. После этого можно сразу использовать воду.

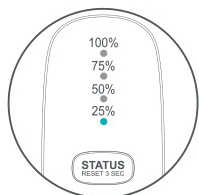


4

Зарядка устройства УФ-дезинфекции

Подсоедините micro-USB к батарее устройства УФ-дезинфекции. Во время зарядки индикатор будет гореть красным цветом, а когда батарея полностью зарядится, индикатор загорится синим. Внимание: не пользуйтесь фильтром во время зарядки.

Замена картриджа



1

Проверка остатка срока службы картриджа

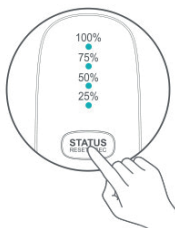
Нажмите на кнопку запуска – загорится синий цвет индикатора, который покажет остаток службы картриджа. Например, если индикатор загорелся на отметке «25%», то 2 раза и затем сможете это означает, что вскоре будет необходимо заменить картридж.



2

Замена картриджа

Вытащите старый картридж и следуйте инструкции для первого использования: вначале замочите картридж, профильтруйте его водой продолжите работу.

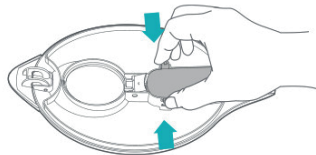


3

Запуск картриджа

После замены картриджа нажмите и не отпускайте в течении 3 секунд кнопку запуска, пока не загорится индикатор, после чего отпустите кнопку. Замена картриджа прошла успешно.

Устройство напоминания о замене картриджа



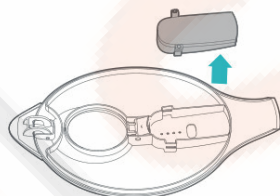
1

Зажим кнопки с двух сторон

Двумя пальцами крепко сожмите обе стороны кнопки и потяните по направлению стрелок, таким образом запуская устройство напоминания о замене картриджа

Совет:

1. Для поддержания чистоты воды и нормальной работы функций фильтра, рекомендуем вам производить замену картриджа каждые 6 недель.
2. Срок службы батареи устройства для напоминания о замене картриджа составляет 2 года, после истечения этого времени следует заменить устройство.



2

Замена устройства напоминания о замене картриджа

Вытащите старое устройство и вставьте новое.

Наличие вредных веществ в устройстве

Название компонентов	Вредные вещества					
	Свинец	Ртуть	Кадмий	Хром	PBB	Полибромированный Дефелен Эфир
Покрытие	○	○	○	○	○	○
Электронные детали	×	×	×	○	○	○
Составные части фильтра	○	○	○	○	○	○
Стерилизация ультрафиолетовым излучением	×	×	○	○	○	○

Эта таблица составлена согласно стандартам и правилам SJ/T 11364

○: Означает, что в соответствующем компоненте есть наличие вредных веществ, в тех количествах, которые не превышают установленные нормы GB/T 26572

×: Означает, что только в некоторых частях соответствующего компонента есть наличие вредных веществ, количество которых превышает требования GB/T 26572

Внимание: Части компонентов с вредными веществами не влияют на качество и безопасность воды, так как не имеют к ней доступа.

Меры предосторожности:

1. Пожалуйста, не оставляйте фильтр под действием прямых солнечных лучей и рядом с источниками тепла, рекомендуется хранить фильтр в прохладном месте.
2. Наливайте в фильтр воду комнатной температуры, избегайте горячей или слишком холодной воды.
3. Рекомендуется не использовать отфильтрованную воду, которая простояла больше одного дня.
4. Если вы не планируете использовать фильтр некоторое время, то мы рекомендуем вам извлечь картридж и полностью очистить фильтр. При повторном использовании вставьте картридж обратно и далее руководствуйтесь инструкцией по эксплуатации для первого использования.
5. Для гарантии нормальной работы продукта и высокого качества воды, пожалуйста, используйте картридж и другие комплектующие, которые были предоставлены компанией-производителем.
6. Пожалуйста, следите за тем, чтобы маленькие дети не проглотили мелкие детали фильтра

Меры предосторожности:

7. Не разрешайте маленьким детям использовать фильтр и его комплектующие.
8. Не используйте оборудование в коммерческих целях.
9. Не помещайте легковоспламеняющиеся, взрывоопасные, летучие, магнитные предметы вблизи фильтра.
10. Не используйте продукт во время зарядки.
11. Не разбирайте, не ударяйте, не сжимайте и не бросайте устройство в огонь.

Функции устройства

Этот продукт используется для очистки и фильтрации водопроводной воды, качество очищенной воды соответствует нормам «Гигиенических требований к воде, предназначенной для потребления человеком» (2001).

Функция УФ-стерилизации

Стандартная комплектация фильтра YunMi L1 обладает УФ-стерилизацией, которая используется для тщательной очистки водопроводной либо иной воды и соответствует «Стандартам безопасности хозяйственно-питьевой воды» (gb 5749-2006), степень такой дезинфекции достигает 99,99%

Статистические данные об уровне дезинфекции, предоставленные Гуандунским институтом микробиологии, в соответствии с «Техническими нормами стерилизации» (изданы Министерством здравоохранения в 2001 г.) обнаружили, что во время очистки уничтожаются такие микроорганизмы как: кишечная палочка, золотистый стафилококк, пневмония, сальмонелла, шигеллы дизентерии.

Наименование товара	Очистительный фильтр VIOMI	Модель товара	MH 1Z-A	Рабочее давление	0-0,1 МПа
Размеры	265,5x145,5x262	Поток воды	0,1 л/мин	Поступающая вода	Городская водопроводная вода
Номинальный объем чистой воды	50 л	Вес товара	1,0 кг	Температура окружающей среды	5-45 °C
Действующий стандарт	Q/YM 006-2015	Температура воды	5-38 °C	Входное напряжение	5В=0,5А
Объем	3,5 л	Объем очищенной воды	1,5 л	Ёмкость батареи	940 мА

Возможные неисправности

Проявление дефекта	Проверка проблемы	Рекомендации по исправлению
Картридж медленно либо совсем не пропускает воду	Проверьте не закончился ли срок использования картриджа	Приобретите новый картридж
	Вставьте новый картридж, предварительно замочив его на 10 минут в воде	После 10 минут замачивания можно будет продолжать пользование
	Проверьте нет ли в картридже воздушной пробки	Извлеките картридж, потрясите его и похлопайте по нему и вставьте обратно
Утечка воды из фильтра	Проверьте расположение уплотнительной прокладки и нет ли на ней деформации	Правильно расположите уплотнительную прокладку и продолжайте использование
Не горит УФ-индикатор	Уровень воды не доходит до уровня УФ-индикатора	Долейте воды, чтобы её уровень достигал УФ-индикатора, после чего нажмите кнопку переключения
	Проверьте заряд батареи	Подключите к micro-USB и полностью зарядите устройство
Крышка закрывается неплотно	Проверьте не запачкалась ли кнопка переключения	Протрите кнопку хлопчатобумажной тканью
	Проверьте уровень воды в чаше	Слейте неочищенную воду из чаши и попробуйте заново закрыть крышку