

# Aqara

Умный карниз Aqara Intelligent Curtain

(ZigBee версия для открывания и закрывания штор)

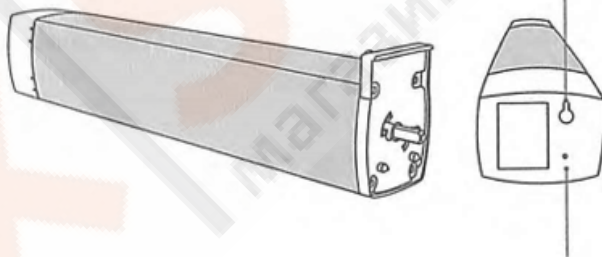
Руководство пользователя и гарантийное свидетельство

## Описание устройства

В умном карнизе Aqara Intelligent Curtain (ZigBee версия для открывания и закрывания штор) используется сверхтихий двигатель работающий через интерфейс беспроводной связи ZigBee, который имеет функцию остановки работы если при движении шторы возникает сопротивление, ручного открытия/закрытия, в сочетании с оборудованием имеющую функцию шлюза, (далее «шлюз»), можно осуществлять удаленное управление, устанавливать время открытия-закрытия, синхронизировать карниз с различными «умными» устройствами экосистемы «Умный дом».

\* Данное изделие и его аксессуары должны использоваться в пределах помещения, рекомендуется поручить монтаж карниза профессиональному подрядчику. Монтаж проводить только при выключенном главным выключателем источнике тока, после завершения установки, включите главный выключатель, и синхронизируйте карниз с шлюзом через приложение Mi Home (см. «Инструкция по установке» и «Добавить устройство»)

Кнопка



Индикатор состояния

## Инструкция по установке

Отсканируйте QR-код ниже для просмотра видеоинструкции по установке рельсового направляющей и карниза.



### Быстрая настройка

Данное изделие совместимо со смарт-платформой Mi Home, им можно управлять через мобильное приложение Mi Home, поддерживает систему MIUI, его можно синхронизировать с другими «умными» устройствами Mi Home.

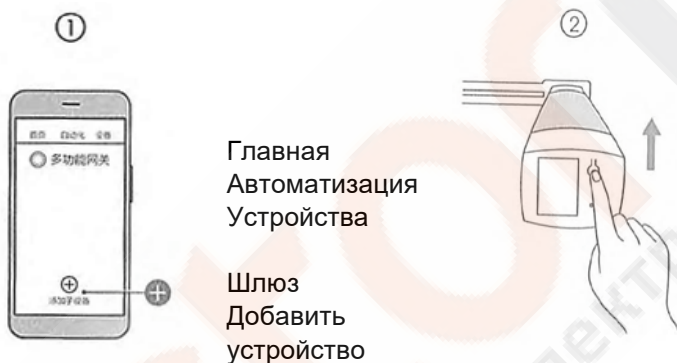
#### 1. Загрузите приложение

Введите в строку поиска App Store / Play Market «Mi Home» или отсканируйте QR-код ниже для загрузки и установки приложения Mi Home.



## 2. Добавьте устройство

Откройте страницу «Мои устройства», выберите шлюз, с которым будет происходить синхронизация, на странице «Оборудование» нажмите «Добавить устройство», выберите Умный карниз Aqara Intelligent Curtain (ZigBee версия для открывания и закрывания штор), продолжайте действия, согласно подсказкам в приложении, пока не услышите из шлюза голосовое оповещение о том, что устройство успешно подключено.



Нажмите «Добавить устройство»

Нажмите и удерживайте кнопку сброса в течение 5 секунд, пока не начнет мигать индикатор Bluetooth

## 3. Покупайте больше

Для того чтобы приобрести больше «умных» устройств и других качественных вещей, загрузите приложение Mi Home и зайдите в раздел «Магазин», или отсканируйте QR-код ниже для просмотра веб-сайта магазина.



## Основные параметры

Модель:	ZNCLDJ11LM
Размеры:	70 x 50 x 267 мм
Входное напряжение:	100-240В ~ , 50/60 Гц
Стандарт:	Q/QLML006-2017
СМИТ ID:	2016DP0776
Рабочая температура:	-20°C-+55°C
Рабочая влажность:	Относительная влажность 10-90%, без конденсации
Интерфейс:	ZigBee
Грузоподъемность:	До 50 кг

Перед использованием тщательно ознакомьтесь с руководством пользователя

---

Горячая линия поддержки: 400-990-7930  
Производитель: Shenzhen Lumi Lianchuang Technology Co., LTD  
Адрес: Shenzhen City, Nanshan District, Taoyuan Subdistrict, Liuxian Avenue, 1 Tangling Road, Jinqi Zhigu Building, Floor 8

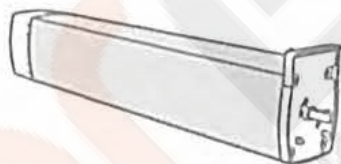
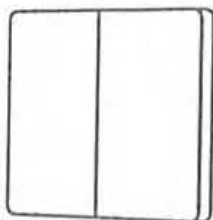
## Объяснение работы индикатора

Состояние индикатора	Объяснение
Индикатор Bluetooth мигнул один раз	Питание включено
Индикатор Bluetooth горит постоянно	Успешное подключение к сети, карниз работает
Индикатор Bluetooth быстро мигает	Подключение к сети
Индикатор Bluetooth медленно мигает	Нет подключения к сети (или настройки сброшены к заводским)

## Советы по Синхронизации с другими устройствами

**Можно синхронизировать карниз с еще большим количеством «умных» устройств экосистемы «умный дом».**

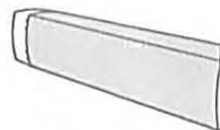
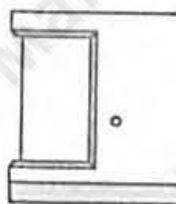
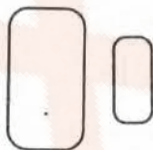
1. Беспроводное управление карнизом с помощью дистанционного переключателя



Дистанционный переключатель (2 кнопки, с креплением к поверхности на двухсторонний скотч)

Умный карниз Aqara Intelligent Curtain (ZigBee версия для открывания и закрывания штор)

2. Автоматическое открывание штор по возвращении домой; автоматическое закрывание штор после покидания дома;



Датчик открывания/закрывания окон /дверей

Датчик движения

Умный карниз Aqara Intelligent Curtain

## Название и содержание вредных веществ в изделии

Название компонента	Вредные вещества					
	(Pb)	(Hg)	(Cd)	(Cr(VI))	(PBB)	(PBDE)
Корпус из алюминиевого сплава	○	○	○	○	○	○
Твердый пластик	○	○	○	○	○	○
Металл	○	○	○	○	○	○
Резистор	○		○	○	○	○
Кварцевый генератор	Х	○	○	○	○	○
Диод	Х	○	○	○	○	○

**Данная таблица создана согласно положениям стандарта SJ / T 11364.**

○: содержание данного вредного вещества во всех однородных материалах данного компонента находится в пределах требований стандарта GB / T 26572.

Х: содержание данного вредного вещества хотя бы в одном из однородных материалов данного компонента превышает пределы требований стандарта GB / T 26572.

