

Использование товара



1.

Откройте клапан термоса



для чая для яиц для фруктов

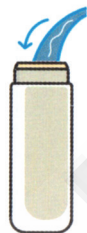
2. Выберите насадку и наполните ее нужным вам содержимым



3.

Прикрутите клапан термоса

4. Наполните термос водой



5.

Закройте крышку термоса

6. Вибалтывайте термос в течение 1-2 секунд, после чего включится дисплей с изображением температуры



Использование

1. Запрещается разбирать корпус термоса, внутреннюю чашу, клапан, силиконовые уплотнительные кольца и другие комплектующие. Содержите все комплектующие детали в чистоте. Перед первым использованием и при дальнейшем использовании периодически необходимо мыть термос.
2. Насадку для чая необходимо наполнить заваркой (наполните другие насадки соответствующим содержимым).
3. Прикрутите насадку с содержимым к клапану термоса.
4. Вставьте клапан с насадкой в термос и надежно закрутите его.
5. Наполните термос водой (аккуратно вливайте воду в термос, не проливая ее, иначе есть вероятность получить ожог).
6. Закрутите крышку термоса.
7. Вибалтывайте термос в течение 1-2 секунд, после чего на дисплее появится показатель температуры жидкости.
8. В зависимости от температуры окружающей среды, температуры воды, времени использования термоса и других подобных факторов, погрешность температурного показателя может составлять + 5°C. Чтобы погрешность температурного показателя составляла < 1°C, вибалтывайте термос в течение 80 секунд. Таким образом, температурный датчик максимально точно определит температуру содержимой жидкости.

Обратите внимание

Пожалуйста, соблюдайте все правила и рекомендации использования данного товара, чтобы избежать возникновения неприятных ситуаций. Неправильное использование товара также может влиять на производительность товара и уменьшает срок его эксплуатации.

- Запрещается наполнять термос газированными напитками;
- Не рекомендуется хранить молоко или детское питание в термосе в течение длительного времени (есть опасность размножения микробов);
- Прежде чем пить напиток проверьте его температуру;
- Не следует стерилизовать крышку термоса кипятком или паром, это может повредить встроенный электронный прибор. Для дезинфекции рекомендуется промыть крышку теплой водой;
- Промойте каждую деталь термоса питьевой водой;
- Не оставляйте пластиковые детали термоса возле источников высокой температуры.

Меры предосторожности

Пожалуйста, соблюдайте все правила и рекомендации мер предосторожности, чтобы избежать травмирования и возникновения опасных ситуаций.

- Запрещается использовать микроволновку или другие нагревательные устройства для нагрева данного товара. Также запрещается нагревать еду или напитки в термосе.
- Запрещается мыть термос в посудомоечной машинке.
- Не рекомендуется пить напитки с трубочки, чтобы не обжечься.
- Не оставляйте термос в легкодоступном для детей месте, иначе они могут обжечься.
- Дети могут пользоваться данным товаром только под присмотром взрослых.
- Запрещается разбирать крышку и дисплей термоса.
- В случае наличия признаков утечки жидкости, прекратите использование товара.

Использование термоса в других ситуациях



WORKING

Если вы работаете сверхурочно, сварите яйцо в термосе, чтобы прибавить себе сил и энергии



EXERCISING

Во время занятий спортом, наполните термос фруктами, чтобы пополнить организм витамином С



DRIVING

Если вы ведете машину, утолите жажду с помощью горячего чая



IN LOVE

Если вы влюблены и заботитесь о своей второй половинке, используйте термос, чтобы ваши любимые употребляли достаточное количество воды, пополняли организм витамином С, заваривали чай и насыщали организм.



KissKissFish CC Cup

Описание товара

Комплектация



Инструкция

Название: KissKissFish CC Cup;
Модель: S-U55TE;
Емкость: 525мл.

Материал

Корпус термоса: нержавеющая сталь 304;
Крышка: материал PP (полипропилен);
Внутренняя чаша: материал PP (полипропилен);
Защитная панель дисплея: PC (поликарбонат).

Размер: 70 x 70 x 231мм;
Вес: 320г (без дополнительных деталей);
Диаметр чаши: 48мм.

Теплоизоляционная способность
Выше 62°C: более 7 часов;
Ниже 10°C: более 6 часов.

Электроника

Дисплей: OLED;
Частота обновления дисплея: более 50 000 раз;
Время работы в режиме ожидания: более 3 лет;
Водонепроницаемость: IPX7;

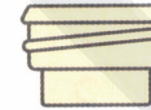
Стандарт: GB/T29606-2013.

Компания: ООО «Hangzhuo Kiss Kiss Fish Technology».

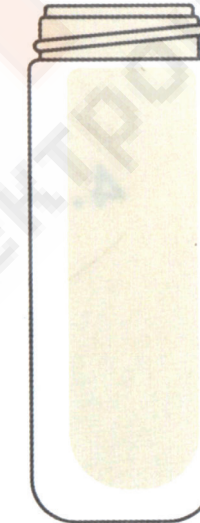
Производитель: ООО «Bodeng (Shanghai) Household products».



Крышка термоса



Клапан термоса



Корпус термоса

Насадка для фруктов



Насадка для яиц



Насадка для чая



Перед использованием товара
внимательно прочитайте инструкцию